



Ændring af oprindeligt valg ved tinglysning af ejendommen

Step 1:

Er du efter tinglysningen blevet oplyst om et andet produktionsår end opgivet i oplysningerne fra Tinglysningsretten, skal du venstreklikke på cirklen ved siden af "Nej" (oplysningerne opgivet under tinglysningen er ikke korrekte) og derefter trykke på firkanten ud for den rette kategori.

Du kan nu vælge mellem at indberette/indsende dokumentation eller få tilsendt et nyt brev og link, hvor relevante oplysninger vil være oplyst for den nye kategori for brændeovnen eller pejseindsatsen. Markeret "Ingen dokumentation til rådighed endnu (du får nyt link tilsendt i e-boks)", vil du få en frist svarende til alderskategorien (6 eller 12 mdr.) og kan vedhæfte dokumentationen på et senere tidspunkt inden for den nye frist.

Information fra Tinglysningsretten

Brændeovne og pejseindsatse

1

Adresse

Vestergade 7, 1. TH, 9500 Hobro

Matrikel

Hobro Bygrunde - 2005951 - 0144a, Hobro Bygrunde - 2005951 - 0146bx

Ejendomsnummer

405457

Er oplysningerne, der er angivet ved tinglysning stadig de rigtige?

Ja

Nej

1.

Er der en eller flere brændeovne eller pejseindsatse produceret før 1. januar 2003 på ejendommen?

Er der en eller flere brændeovne eller pejseindsatse produceret efter 1. januar 2003 på ejendommen?

Er der en eller flere brændeovne eller pejseindsatse med ukendt alder på ejendommen?

Erklæring fra skorstensfejer eller anden fagperson

Ingen dokumentation til rådighed endnu (du får nyt link tilsendt i e-boks)

Vedhæft dokumentation

Du kan vælge 10 filer.

2.

3.



Step 2:

Du vælger f.eks. "Ingen dokumentation til rådighed endnu (du får nyt link tilsendt i e-boks)".
Hvis du valgte at indsende dokumentation – gå videre til step 7 på side 8.

Information fra Tinglysningsretten

Brændeovne og pejseindsatse

1

Adresse

Vestergade 7, 1. TH, 9500 Hobro

Matrikel

Hobro Bygrunde - 2005951 - 0144a, Hobro Bygrunde - 2005951 - 0146bx

Ejendomsnummer

405457

Er oplysningerne, der er angivet ved tinglysning stadig de rigtige?

Ja

Nej

Er der en eller flere brændeovne eller pejseindsatse produceret før 1. januar 2003 på ejendommen?

Er der en eller flere brændeovne eller pejseindsatse produceret efter 1. januar 2003 på ejendommen?

Er der en eller flere brændeovne eller pejseindsatse med ukendt alder på ejendommen?

Ingen dokumentation til rådighed endnu (du får nyt link tilsendt i e-boks)

4.

5.

Næste

Afbryd



Step 3:

Her kan du se oplysningerne igennem, som vil blive sendt til Miljøstyrelsen.
Er oplysningerne korrekte, trykker du på firkanten ved siden af teksten "Tro- og loveerklæring", så der dukker et flueben op. Her bekræfter du, at oplysningerne er korrekte. For at indsende oplysningerne til Miljøstyrelsen, trykkes der på "Send".
Er alderen på brændeovnen/pejseindsatsen eller typen af dokumentation ikke korrekt, kan du trykke på "Forrige" -knappen ved siden af "Send"-knappen og ændre oplysningerne.



Logget ind via NemLogin som Chef Svendsen

Log ud

Ejerskifteordningen for brændeovne - Indberetning og dokumentation

Support: +45 72544000 -
mst@mst.dk

Opsummering (side 2 af 2)

Opsummering

Brændeovne og pejseindsatse	—
1	—
Adresse	Vestergade 7, 1. TH, 9500 Hobro
Matrikel	Hobro Bygrunde - 2005951 - 0144a, Hobro Bygrunde - 2005951 - 0146bx
Ejendomsnummer	405457
Type af brændeovn eller pejseindsats	Ukendt alder
Ingen dokumentation til rådighed endnu (du får nyt link tilsendt i e-boks)	

Tro- og loveerklæring

Jeg erklærer hermed under strafansvar, at de ovenfor afgivne oplysninger er korrekte.

◀ Forrige

Send

Afbryd

[Privatliv og vilkår](#)

6.

7.



Step 4:

Dit svar er nu sendt videre til Miljøstyrelsen. Tryk "Log ud" for at afslutte. Herefter modtager du et brev i e-boks, hvor oplysningerne om indsendelse af dokumentation eller indberetning og dertilhørende frister er oplyst. Du skal ikke besvare det nye informationsbrev fra Miljøstyrelsen før, at du er i besiddelse af dokumentationen eller er klar til at indberette om skrotning eller udskiftning for brændeovne og pejseindsatse produceret før 2003.



Din henvendelse er modtaget

Support: +45 72544000 · mst@mst.dk

Tak for de efterspurgte oplysninger.

Miljøstyrelsen vil genoptage sagsbehandlingen snarest.

[Log ud](#)

Med venlig hilsen

Miljøstyrelsen

[Privatliv og vilkår](#)



Step 5:

Informationsbrevet, som du modtager, har nu tilpasset sig de nye valg. Når du er i besiddelse af dokumentationen eller er klar til at indberette, trykkes der på selvbetjeningslinket.

Dokumentation for brændeovne og pejseindsatse

Kære Theis Ravn

Vi skriver til dig, fordi du har købt bolig. Du har registreret på tinglysning.dk, at der på adressen Vestergade 7, 1. TH, 9500 Hobro, findes en eller flere brændeovne eller pejseindsatse produceret efter 1. januar 2003 og med ukendt alder.

Brændeovne eller pejseindsatse med ukendt alder

Hvis du fortsat ikke kan bestemme alderen på din brændeovn eller pejseindsats, skal du ansøge Miljøstyrelsen om at træffe en afgørelse. Du skal derfor indsende en underskrevet erklæring fra skorstensfejer eller anden fagperson med markering af hvilke kriterier og data, der er lagt til grund for vurderingen. Du kan finde skabelonen for erklæringen samt mere information på: www.skiftellerskrot.dk. Du skal selv betale for udstedelsen af erklæringen.

Indsend information

Du skal inden den 07. januar 2022 indsende dokumentationen til Miljøstyrelsen. Indsendelse af dokumentationen skal ske digitalt via følgende link:

<https://f2-mobilpreprod.mst.dk/SelfService/reply/cd4Fe6tGOVsVX1251>



Hvis du ønsker at ændre registrering af brændeovn eller pejseindsats

Hvis du ønsker at ændre din oprindelige registrering af alderen på en eller flere af dine brændeovne eller pejseindsatse, kan du foretage en ny registrering på ovenstående link.

Hvis du ikke indsender dokumentation

Hvis du overskrider tidsfristen, vil du modtage et brev med en indskærpelse med 30 dages frist for at indsende dokumentationen. Derefter vil du blive pålagt en såkaldt administrativ tvangsbøde på 1.000 kr. om ugen. En administrativ tvangsbøde er en afgørelse om, at en økonomisk sanktion vil blive pålagt af Miljøstyrelsen, såfremt dokumentationen ikke indsendes. Du vil blive politianmeldt, hvis du derefter stadig ikke indsender dokumentationen.

Har du yderligere spørgsmål

Hvis du har spørgsmål vedrørende ejerskifteordningen, kan du finde mere information på www.skiftellerskrot.dk.

Miljøstyrelsen • Tolderlundvej 3 • 5000 Odense C
Tlf. 72 54 40 00 • CVR. 25798376 • EAN 5798000860810 • www.mst.dk

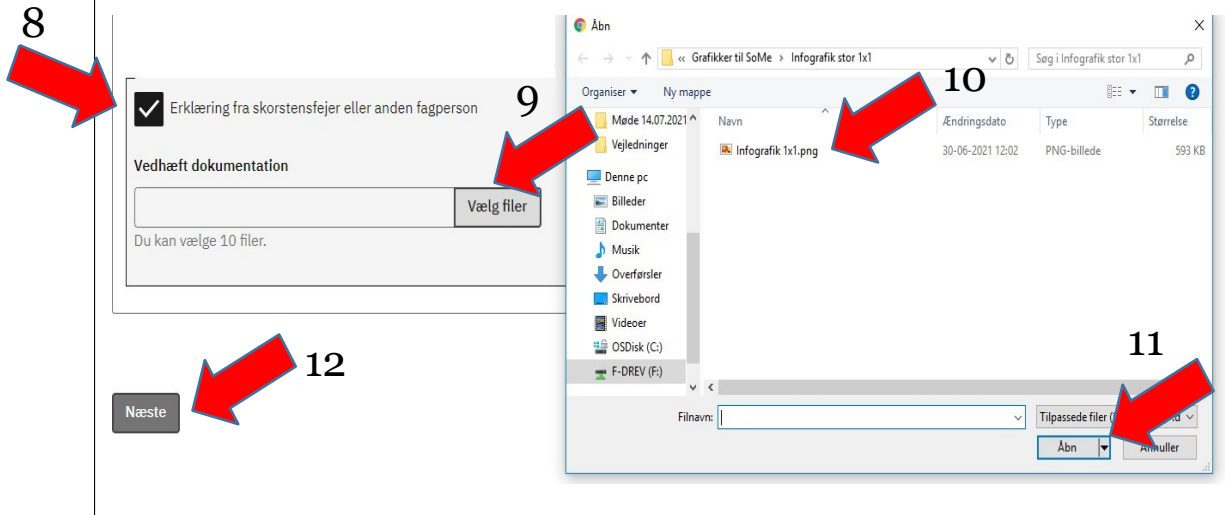
Er du fritaget Digital Post, skal du kontakte Miljøstyrelsen.

Med venlig hilsen

Miljøstyrelsen

Step 6:

Typen af dokumentation markeres i firkanten og vedhæftes ved at trykke ”Vælg filer”, markerer den i vinduet, der dukker op, og tryk ”Åben”.
Tryk ”Næste”.





Step 7:

Her kan du se oplysningerne igennem, som vil blive sendt til Miljøstyrelsen.
Er oplysningerne korrekte, trykker du på firkanten ved siden af teksten "Tro- og loveerklæring", så der dukker et flueben op. Her bekræfter du, at oplysningerne er korrekte. For at indsende oplysningerne til Miljøstyrelsen, trykkes der på "Send".
Er alderen på brændeovnen/pejseindsatsen eller typen af dokumentation ikke korrekt, kan du trykke på "Forrige" -knappen ved siden af "Send"-knappen og ændre oplysningerne.

Ejerskifteordningen for brændeovne - Indberetning og dokumentation

Support: +45 72544000
mst@mst.dk

Opsummering (side 2 af 2)

Opsummering

Brændeovne og pejseindsatse

1

Adresse	Præstefælledvej 52, 2770 Kastrup
Matrikel	Løjtegård, Tårnby - 11654 - 0010b
Ejendomsnummer	2049012
Type af brændeovn eller pejseindsats	Ukendt alder
Dokumentation	Erklæring fra skorstensfejer eller anden fagperson
Vedhæftet dokumentation	Infografik 1x1.png

13.

Tro- og loveerklæring



Jeg erklærer hermed under strafansvar, at de ovenfor afgivne oplysninger er korrekte.

14.

◀ Forrige

Send

Afbryd



Step 8:

Dit svar er nu sendt til Miljøstyrelsen. Tryk "Log ud" for at afslutte. Herefter modtager du en kvittering (produceret før og efter 2003) eller en kvittering for modtagelse af dokumentation til Miljøstyrelsens afgørelse om produktionsår (ukendt alder). Du skal ikke gøre mere.

Mangler Miljøstyrelsen oplysninger ifm. en brændeovn eller pejseindsats med ukendt produktionsår, vil en sagsbehandler tage kontakt til dig igennem e-boks igen. Afgørelsen om produktionsåret fra Miljøstyrelsen vil blive sendt efter endt sagsbehandling.



Din henvendelse er modtaget

Support: +45 72544000 · mst@mst.d

Tak for de efterspurgte oplysninger.

Miljøstyrelsen vil genoptage sagsbehandlingen snarest.

[Log ud](#)

Med venlig hilsen

Miljøstyrelsen

[Privatliv og vilkår](#)